

Malzeme / Material : Karbon Çelik / Carbon Steel

Ölçülendirme / Dimensions									Kuvvet / Forces	Ürün / Product
Çap Diameter	Shaft Kodu Shank Code				A Max.	C Max.	E -0.25	T ±0.1	Tork Çıkışı Torque-Out (N-m)	
M3x 0.5	0	4.39	0.77	3.91	0.77	4.36	7.82	1.49	1.4	04.WN000.M03000

\* Tüm ölçüler mm cinsindedir. / All dimensions are in mm

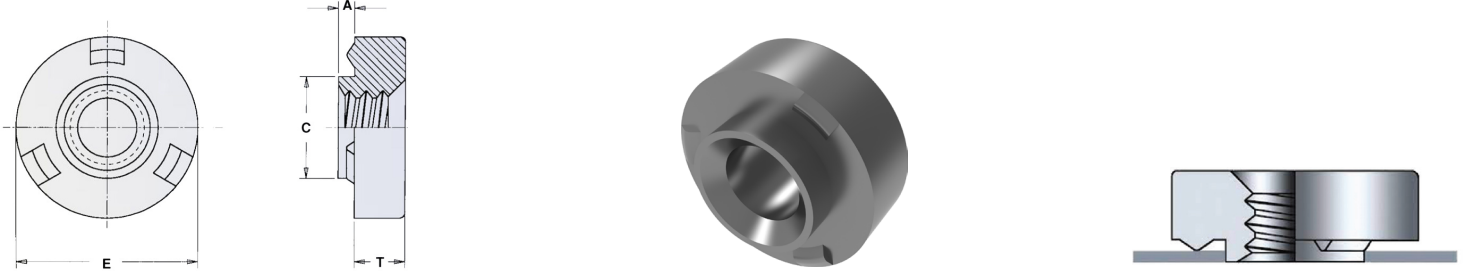
\* Tüm boy ölçülerinde [+0,1/-0,5] mm tolerans değeri olasıdır. / A tolerance value of [+0,1/-0,5] mm is possible for all length dimensions

\* 1,5 mm veya daha az malzeme kalınlığı için örste bir havşa deliği gereklidir. / For material thickness of 1.5mm or less, a countersunk hole is needed in the anvil.

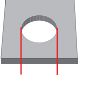
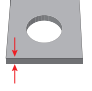
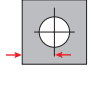

\* 1,5 mm veya daha fazla malzeme kalınlığı için örste bir geçiş deliği gereklidir. / For material thickness of 1.5mm or more, a trough-hole is needed in the anvil

\* Uygulama videosu için QR kodu okutun. / Scan the QR code for the application video.





**Malzeme / Material :** Karbon Çelik / Carbon Steel

Ölçülendirme / Dimensions									Kuvvet / Forces	Ürün / Product
Çap Diameter	Shaft Kodu Shank Code				A Max.	C Max.	E -0.25	T ±0.1	Tork Çıkışı Torque-Out (N-m)	
M4x 0.7	0	+0.01	Min.	Min.	0.77	5.5	9.42	2.58	3.7	04.WN000.M04000

\* Tüm ölçüler mm cinsindedir. / All dimensions are in mm

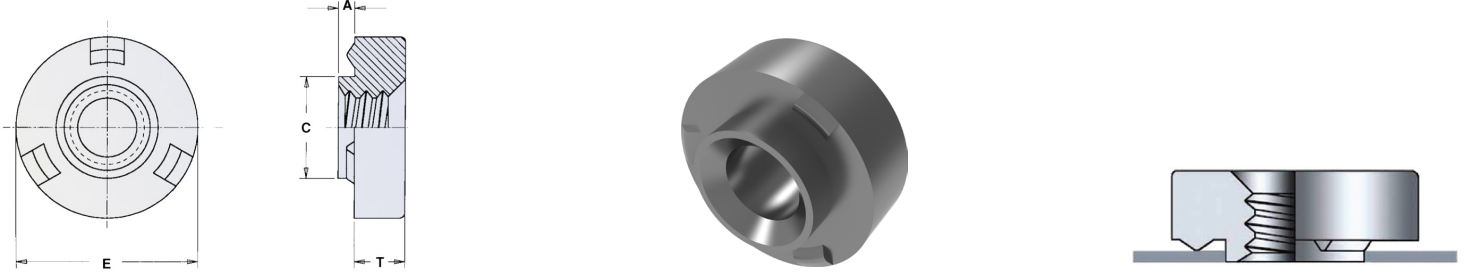
\* Tüm boy ölçülerinde [+0,1/-0,5] mm tolerans değeri olasıdır. / A tolerance value of [+0,1/-0,5] mm is possible for all length dimensions

\* 1,5 mm veya daha az malzeme kalınlığı için örste bir havşa deliği gereklidir. / For material thickness of 1.5mm or less, a countersunk hole is needed in the anvil.

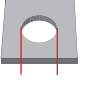
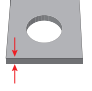
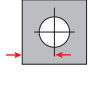

\* 1,5 mm veya daha fazla malzeme kalınlığı için örste bir geçiş deliği gereklidir. / For material thickness of 1.5mm or more, a trough-hole is needed in the anvil

\* Uygulama videosu için QR kodu okutun. / Scan the QR code for the application video.





**Malzeme / Material :** Karbon Çelik / Carbon Steel

Ölçülendirme / Dimensions									Kuvvet / Forces	Ürün / Product
Çap Diameter	Shaft Kodu Shank Code				A Max.	C Max.	E -0.25	T ±0.1	Tork Çıkışı Torque-Out (N-m)	
M5x 0.8	0	+0.01	Min.	Min.	0.77	6.32	11.17	3.78	6.3	04.WN000.M05000

\* Tüm ölçüler mm cinsindedir. / All dimensions are in mm

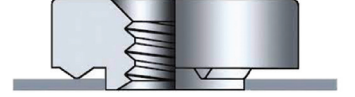
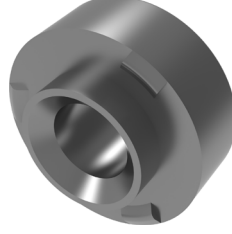
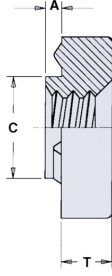
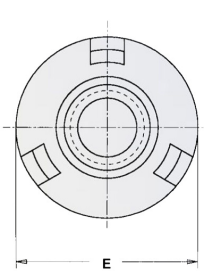
\* Tüm boy ölçülerinde [+0,1/-0,5] mm tolerans değeri olasıdır. / A tolerance value of [+0,1/-0,5] mm is possible for all length dimensions

\* 1,5 mm veya daha az malzeme kalınlığı için örste bir havşa deliği gereklidir. / For material thickness of 1.5mm or less, a countersunk hole is needed in the anvil.


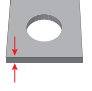
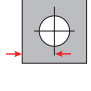

\* 1,5 mm veya daha fazla malzeme kalınlığı için örste bir geçiş deliği gereklidir. / For material thickness of 1.5mm or more, a trough-hole is needed in the anvil

\* Uygulama videosu için QR kodu okutun. / Scan the QR code for the application video.





Malzeme / Material : Karbon Çelik / Carbon Steel

Ölçülendirme / Dimensions									Kuvvet / Forces	Ürün / Product
Çap Diameter	Shaft Kodu Shank Code				A Max.	C Max.	E -0.25	T ±0.1	Tork Çıkışı Torque-Out (N-m)	
M6x 1.0	0	+0.01	Min.	Min.	1.22	8.01	13.25	4.56	20.9	04.WN000.M06000

\* Tüm ölçüler mm cinsindedir. / All dimensions are in mm

\* Tüm boy ölçülerinde [+0,1/-0,5] mm tolerans değeri olasıdır. / A tolerance value of [+0,1/-0,5] mm is possible for all length dimensions

\* 1,5 mm veya daha az malzeme kalınlığı için öerste bir havşa deliği gereklidir. / For material thickness of 1.5mm or less, a countersunk hole is needed in the anvil.

\* 1,5 mm veya daha fazla malzeme kalınlığı için öerste bir geçiş deliği gereklidir. / For material thickness of 1.5mm or more, a trough-hole is needed in the anvil

\* Uygulama videosu için QR kodu okutun. / Scan the QR code for the application video.

